

Katarzyna Kulig

# ibliografia województwa kujawsko-pomorskiego – aktualny stan prac Sekcji Bibliografii Regionalnej Wojewódzkiej Biblioteki Publicznej – Książnicy Kopernikańskiej w Toruniu

Zgodnie z Ustawą o bibliotekach, opracowywanie i udostępnianie bibliografii regionalnej należy do zadań bibliotek wojewódzkich i powiatowych<sup>1</sup>. Bibliografię województwa kujawsko-pomorskiego opracowują dwie biblioteki: Wojewódzka i Miejska Biblioteka Publiczna im. dr. Witolda Bełzy w Bydgoszczy<sup>2</sup> i Wojewódzka Biblioteka Publiczna – Książnica Kopernikańska w Toruniu (WBP-KK w Toruniu), które podzieliły region między siebie. WBP-KK w Toruniu jest odpowiedzialna za opracowywanie materiałów z jedenastu powiatów, które kiedyś tworzyły województwa wrocławskie i toruńskie: aleksandrowskiego, brodnickiego, chełmińskiego, golubsko-dobrzyńskiego, grudziądzkiego, lipnowskiego, radziejowskiego, rypińskiego, toruńskiego, wąbrzeskiego, wrocławskiego (ryc. 1).

W bibliografii województwa kujawsko-pomorskiego rejestrowane są publikacje dotyczące regionu wydane w języku polskim na terytorium Polski. Zawiera ona opisy wydawnictw zwartych, wydawnictw ciągłych, artykułów z prac zbiorowych i czasopism, fragmentów prac, prac współwydanych, katalogów wystaw. Opisy bibliograficzne sporządzone przez pracowników WBP-KK w Toruniu zgodnie z normami przyjętymi przez Bibliotekę Narodową, są oparte na informacjach zawartych w katalogach bibliotek (WBP-KK, Biblioteka Uniwersytecka w Toruniu, Biblioteka Narodowa), lokalnej prasie („Nowości”, „Gazeta Wyborcza – Toruń”, „Gazeta Pomorska”), czasopismach lokalnych i ogólnopolskich (m.in. „Rocznik To-



Ryc. 1. Zasięg terytorialny bibliografii regionalnej woj. kujawsko-pomorskiego opracowanej przez WBP-KK w Toruniu

Źródło: [http://pl.wikipedia.org/wiki/Podział\\_administracyjny\\_województwa\\_kujawsko-pomorskiego](http://pl.wikipedia.org/wiki/Podział_administracyjny_województwa_kujawsko-pomorskiego) [dostęp 30 IV 2012], modyfikacje własne.

<sup>1</sup> Ustawa z dnia 27 VI 1997 r. O bibliotekach, Dziennik Ustaw, 1997, nr 85, poz. 539, art. 20.

<sup>2</sup> <http://www.wimbp.man.bydgoszcz.pl/BazyMak/> [dostęp 12 VI 2012].

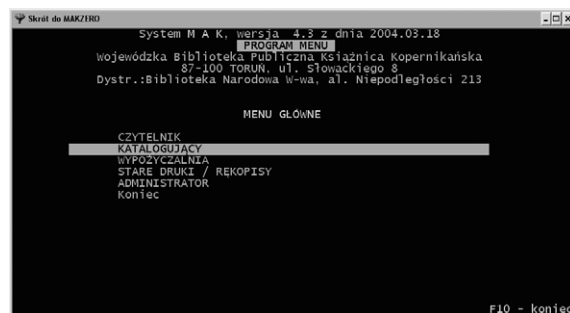
ruński”, „Ziemia Kujawska”), a także bibliografiach tworzonych przez inne instytucje („Przewodnik Bibliograficzny”, „Bibliografia Zawartości Czasopism”, „Bibliografia Wydawnictw Ciągłych”, bibliografie specjalistyczne, np. „Bibliografia Historii Polskiej”, „Bibliografia Etnografii” itd.). Dodatkowo własne opisy bibliograficzne przesyłają wybrane biblioteki z powiatów.

Obecnie WBP-KK w Toruniu dysponuje kilkoma zamkniętymi rocznikami bibliografii województwa kujawsko-pomorskiego, trzy roczniki są na etapie przygotowywania. Bibliografie z okresu do 2006 r. są już zamknięte, umieszczone w programie MAK i dostępne wyłącznie na stanowisku komputerowym w czytelni Sekcji Informacji. Bibliografie dla kolejnych lat (od 2007 r.) są opracowywane w systemie PROLIB i dostępne *online* na stronie biblioteki za pośrednictwem katalogu OPAC Bibliografia.

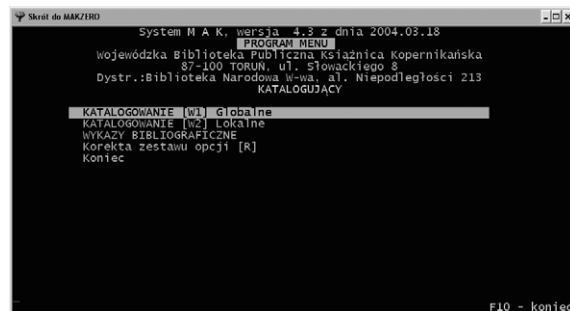
## Bibliografia województwa kujawsko-pomorskiego w programie MAK

W programie MAK znajduje się dziewięć roczników bibliografii (zob. tab. 1), zawierających łącznie 69 352 opisy bibliograficzne, dostępne na stanowisku komputerowym nr 1 w czytelni Sekcji Informacji. Każdy rocznik stanowi osobną bazę, z własnymi indeksami wyszukiwawczymi. By dostać się do bazy, należy wejść do programu MAK, którego ikona widnieje na pulpicie komputera, następnie za pomocą klawisza ENTER do bazy KATALOGUJĄCY, a w niej do podbazy KATA-

LOGOWANIE [W1]GLOBALNE (zob. ryc. 2 i 3). Czytelnik ma do wyboru poszczególne roczniki bibliografii zatytułowane REGION.[ROK BIBLIOGRAFII] (widoczne bazy REGION.2007 i REGION.2008 są w całości dostępne *online* w katalogu OPAC Bibliografia) (ryc. 4).



Ryc. 2. Bazy lokalne WBP-KK w Toruniu w programie MAK  
Źródło: Program MAK (WBP-KK w Toruniu)



Ryc. 3. Podbazy bazy KATALOGUJĄCY w programie MAK  
Źródło: Program MAK (WBP-KK w Toruniu)

Dany rocznik bibliograficzny należy przeglądać za pomocą indeksów (F7) (ryc. 5). W każdym roczniku jest kilka indeksów do wyboru. Po wybraniu odpowiedniego indeksu należy wpisać poszukiwane hasło. Każdy rocznik bibliografii w programie MAK ma osobne indeksy wyszukiwawcze (zob. ryc. 6). Większość się powtarza, ale niektóre są używane tylko w pojedynczych bazach. We wszystkich rocznikach występują indeksy: Autor/Autorzy, Tytuł, Hasło Przedmiotowe, Temat/Określnik (w 2005 i 2006 r.

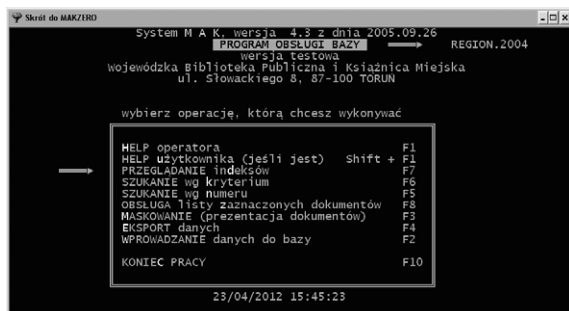
nazwany Przedmiotowym), Serie, Wydawcy, Rok Wydania. Za pomocą indeksu Hasło Przedmiotowe można szukać nazw osobowych, instytucji, imprez, a także nazw pospolitych. Hasło przedmiotowe w opisie bibliograficznym składa się z tematu i okreśników, np. *Toruń (woj. kujawsko-pomorskie)* (temat) – *banki* (określnik). Indeks Hasło Przedmiotowe wyszukuje temat (ryc. 7). Indeks Temat/Określnik wyszukuje zarówno temat, jak i określnik. Gdyby czytelnik chciał wyszukać wszystkie możliwe opisy dotyczące Torunia używając indeksu Hasło Przedmiotowe, lista odpowiedzi została by podzielona według tematu wraz z poszczególnymi okreśnikami i musiałby wchodzić do każdego hasła osobno. Gdy posłuży się indeksem Temat/Określnik będzie miał wszystkie opisy dostępne pod jednym hasłem – *Toruń (woj. kujawsko-pomorskie)*. Pozostałe indeksy, takie jak ISBN/ISSN, Nazwa korporatywna, są stosowane tylko w niektórych rocznikach. Indeks Rzeczowy i Działowy wyszukują według klasyfikacji służącej do przydzielania opisów do poszczególnych działów tematycznych. Indeks Słowo z Tytułu występuje tylko w dwóch ostatnich rocznikach opracowanych w programie MAK.

Po kliknięciu ENTER, gdy już za pomocą klawiszy strzałek wybrało się hasło z listy, pojawia się informacja o liczbie opisów bibliograficznych w bazie przypisanych do danego hasła (ryc. 8). Zgodnie z instrukcją należy kliknąć ESC, by pojawił się pierwszy opis biblio-



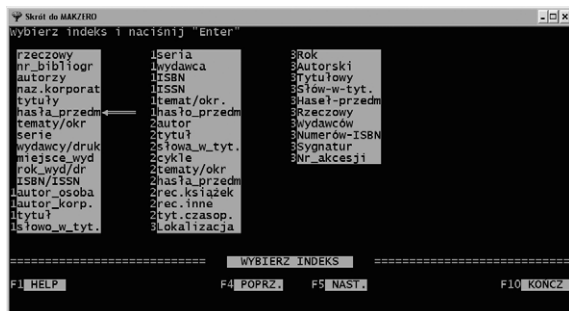
Ryc. 4. Lista roczników bibliograficznych (podbazy REGION) w podbazie KATALOGOWANIE Globalne w programie MAK

Źródło: Program MAK (WBP-KK w Toruniu)



Ryc. 5. Lista funkcji w podbazie REGION w programie MAK

Źródło: Program MAK (WBP-KK w Toruniu)



Ryc. 6. Indeksy wyszukiwawcze w roczniku bibliografii w programie MAK

Źródło: Program MAK (WBP-KK w Toruniu)



Ryc. 7. Lista wyników wyszukiwania przez indeks Hasło Przedmiotowe w programie MAK  
Źródło: Program MAK (WBP-KK w Toruniu)



Ryc. 8. Informacja o liczbie opisów bibliograficznych przypisanych do danego hasła przedmiotowego w programie MAK  
Źródło: Program MAK (WBP-KK w Toruniu)



Ryc. 9. Opis bibliograficzny w programie MAK  
Źródło: Program MAK (WBP-KK w Toruniu)

graficzny. Na dole okna pojawi się informacja o liczbie opisów. By przejść do następnego opisu należy nacisnąć F5, do poprzedniego – F4. Opis bibliograficzny składa się z elementów umożliwiających identyfikację danej publikacji (w zależności od jej rodzaju: autor, tytuł, cytała wydawnicza, miejsce, rok wydania, opis fizyczny), a także charakteryzujących jej zawartość (hasła przedmiotowe osobowe, korporatywne, tytułowe, geograficzne). By cofnąć się o poziom wyżej (np. by wpisać nowe hasło bądź wybrać inny rok bibliografii) należy używać klawisza F10 (ryc. 9).

## Bibliografia województwa kujawsko-pomorskiego w systemie PROLIB

Bibliografia regionalna za nowsze lata jest dostępna na stronie internetowej WBP-KK w Toruniu. Opisy bibliograficzne w systemie PROLIB są automatycznie udostępniane online za pomocą katalogu OPAC Bibliografia, praktycznie zaraz po zaakceptowaniu przez pracownika Sekcji Bibliografii Regionalnej tworzącego dany opis. Obecnie są opracowywane lata 2007–2009, które jeszcze nie są zamkniętymi rocznikami, co sprawia, że liczba opisów bibliograficznych w katalogu OPAC Bibliografia systematycznie się powiększa. Dodatkowo do systemu PROLIB są wprowadzane roczniki 2005 i 2006 (wszystkie opisy zamieszczone w systemie są na bieżąco usuwane z bazy w programie MAK). Według stanu na 5 maja 2012 r. w katalogu OPAC znajduje się 12 087 opisów (por. tab. 2).

Tabela 1. Bibliografia województwa kujawsko-pomorskiego w programie MAK (stan na 01.05.2012 r.)

ROK BIBLIOGRAFII	Do 1996	1999	2000	2001	2002	2003	2004	2005	2006
Opisy bibliograficzne	9546	6429	6199	8304	8444	8727	7931	7299	6473
Indeksy wyszukiwawcze									
Autor	X	X	X	X	X	X	X	X	X
Tytuł	X	X	X	X	X	X	X	X	X
Hasło przedmiotowe	X	X	X	X	X	X	X	X	X
Temat/określnik	X	X	X	X	X	X	X	X (nazwa: przedmiotowy)	X (nazwa: przedmiotowy)
Serie	X	X	X	X	X	X	X	X	X
Rok wydania/druku	X	X	X	X	X	X	X	X	X
Wydawcy/druk	X	X	X	X	X	X	X	X	X
Miejsce wydania	X	X	X	X	X	X	X		
Rzeczowy	X	X	X	X	X	X	X		
ISBN/ISSN		X	X	X	X	X	X		
Nazwa korporacyjna		X	X	X	X	X	X		
Numer bibliografii				X	X	X	X	X	X
Działowy		X		X					
Słowo z tytułu								X	X
Numer identyfikacyjny								X	X

Źródło: Opracowanie własne.



Ryc. 10. Strona WBP-KK w Toruniu

Źródło: www.ksiaznica.torun.pl



Ryc. 11. Bibliografia regionalna na stronie internetowej WBP-KK w Toruniu

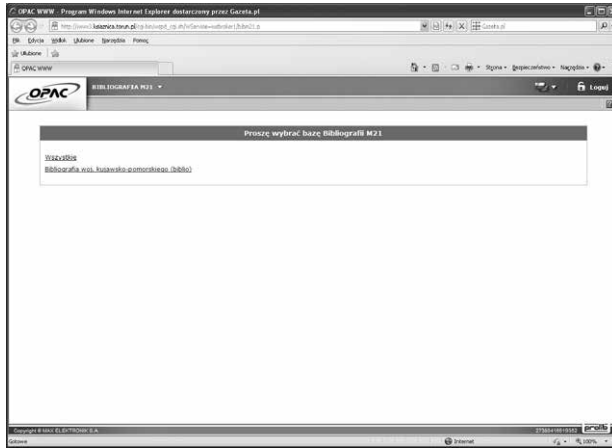
Źródło: www.ksiaznica.torun.pl



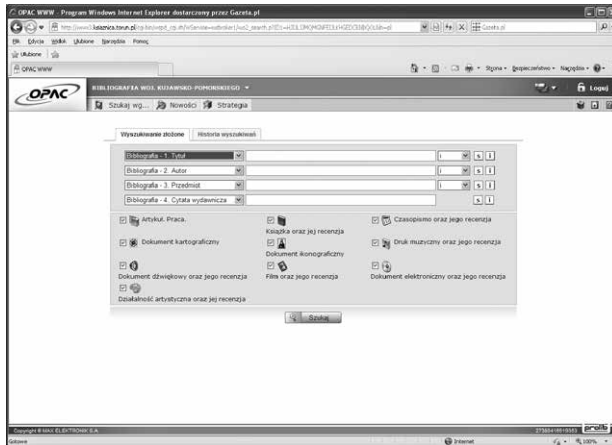
Ryc. 12. Bazy bibliograficzne na stronie internetowej WBP-KK w Toruniu

Źródło: www.ksiaznica.torun.pl

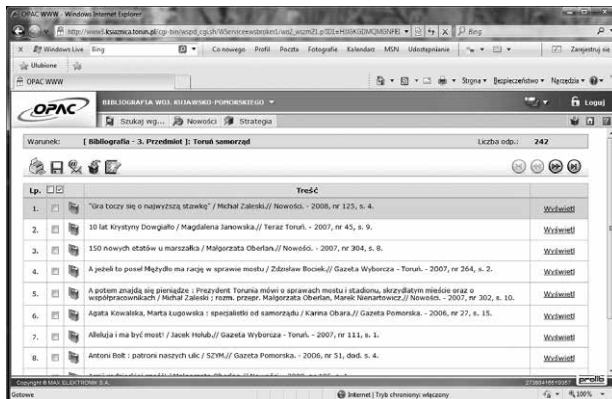
Bibliografia regionalna za lata 2005–2009 znajduje się na stronie internetowej WBP-KK w Toruniu ([www.ksiaznica.torun.pl](http://www.ksiaznica.torun.pl)), w zakładkach BIBLIOGRAFIE w menu górnym i bocznym (ryc. 10). Na podstronie została zamieszczona krótka informacja na temat bibliografii. Po kliknięciu na link BAZY BIBLIOGRAFICZNE (ryc. 11) przechodzi się do podstrony z linkiem do katalogu OPAC Bibliografia regionalna za lata 2007–2009. Po pojawieniu się okna katalogu OPAC Bibliografia należy wybrać odpowiednią bazę – Bibliografia woj. kujawsko-pomorskiego (ryc. 12).



Ryc. 13. Strona wejściowa do katalogu OPAC bibliografii regionalnej  
Źródło: www.ksiaznica.torun.pl

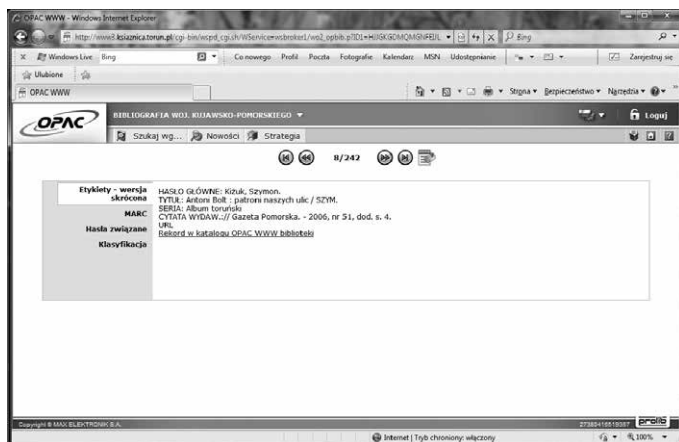


Ryc. 14. Katalog OPAC bibliografii regionalnej  
Źródło: www.ksiaznica.torun.pl

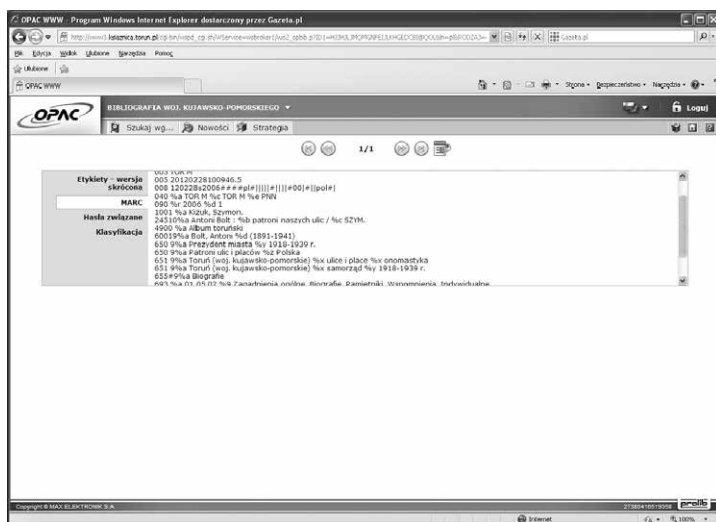


Ryc. 15. Lista rekordów w katalogu OPAC bibliografii regionalnej  
Źródło: www.ksiaznica.torun.pl

Po wyborze bazy Bibliografia województwa kujawsko-pomorskiego czytelnik przechodzi do głównego katalogu bibliografii (ryc. 13, 14), gdzie może przeszukiwać bazę za pomocą indeksów wyszukiwawczych. W przeciwieństwie do bazy w programie MAK, w systemie PROLIB wybrany indeks służy do przeszukiwania wszystkich roczników. Czytelnik przy wyszukiwaniu ma do wyboru indeksy: Tytuł – tytuły publikacji, a także nazwy serii wydawniczych; Autor – autorzy prac, redaktorzy, tłumacze; Przedmiot – hasła przedmiotowe, tworzone zgodnie z kartoteką wzorcowych haseł przedmiotowych Biblioteki Narodowej; Cytata wydawnicza – tytuły czasopism bądź wydawnictw zwartych wykorzystywanych przy opracowaniu artykułów lub fragmentów prac; Klasyfikacja – działy tematyczne, do których przyporządkowane są poszczególne opisy; Rok – rok bibliografii. Czytelnik może używać jednego lub więcej indeksów (do czterech naraz).

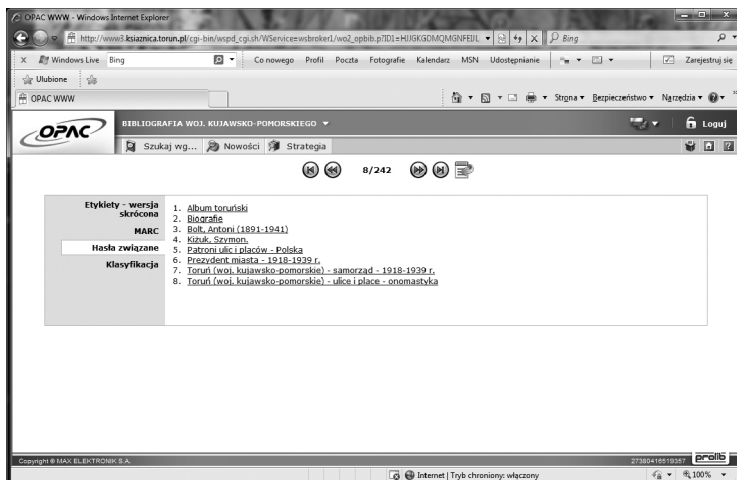


Ryc. 16. Opis bibliograficzny w katalogu OPAC bibliografii regionalnej – widok Etykiety  
Źródło: [www.ksiaznica.torun.pl](http://www.ksiaznica.torun.pl)

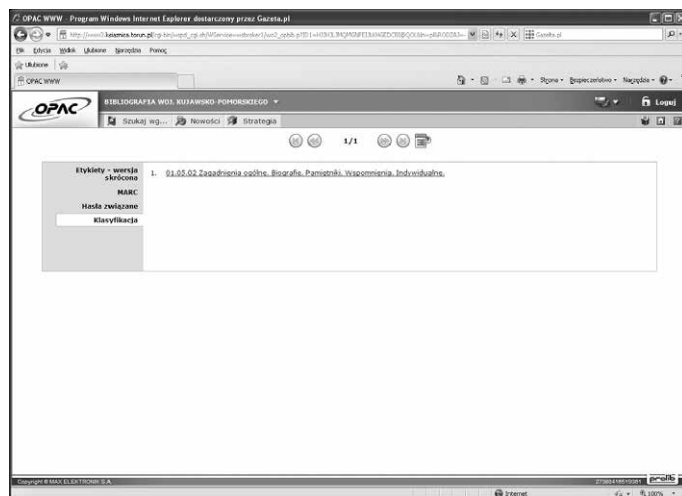


Ryc. 17. Opis bibliograficzny w katalogu OPAC bibliografii regionalnej – widok MARC  
Źródło: [www.ksiaznica.torun.pl](http://www.ksiaznica.torun.pl)





Ryc. 18. Opis bibliograficzny w katalogu OPAC bibliografii regionalnej – widok Hasła związane  
Źródło: [www.ksiaznica.torun.pl](http://www.ksiaznica.torun.pl)



Ryc. 19. Opis bibliograficzny w katalogu OPAC bibliografii regionalnej – widok Klasyfikacja  
Źródło: [www.ksiaznica.torun.pl](http://www.ksiaznica.torun.pl)

Po wyborze indeksu i wpisaniu odpowiedniego hasła czytelnik otrzyma listę opisów bibliograficznych ułożonych alfabetycznie (ryc. 15). Po wejściu do wybranego rekordu pojawi się opis bibliograficzny w widoku Etykieta (ryc. 16), w którym są podane elementy identyfikujące daną publikację. Do wyboru jest jeszcze widok MARC (całość opisu wpisana w odpowiednie pola formatu MARC21), Hasła związane (w którym są widoczne hasła przedmiotowe) i Klasyfikacja (ryc. 17, 18, 19).

Tabela 2. Bibliografia województwa kujawsko-pomorskiego w systemie PROLIB (stan na 01.05.2012 r.)

Rok bibliografii	2005*	2006*	2007	2008	2009
Opisy bibliograficzne	416	737	4270	5088	1576
Indeksy wyszukiwawcze					
Tytuł			x		
Autor			x		
Przedmiot			x		
Cytata wydawnicza			x		
Klasyfikacja			x		
Rok			x		
* Rocznik w trakcie przenoszenia z bazy MAK do systemu PROLIB					

Źródło: Opracowanie własne.

Bibliografia województwa kujawsko-pomorskiego opracowywana przez WBP-KK w Toruniu obejmuje dwanaście roczników bibliografii (w tym dziewięć już zakończonych), łącznie zawierających 81 439 opisów bibliograficznych. Dają one czytelnikom dostęp do zgromadzonych w jednym miejscu informacji o wydanych w poszczególnych latach publikacjach dotyczących gospodarki, historii, kultury, społeczeństwa regionu. Tym samym bibliografia regionalna tworzona przez pracowników WBP-KK w Toruniu może być traktowana jako jedna z podstawowych pomocy naukowych w badaniach regionu.